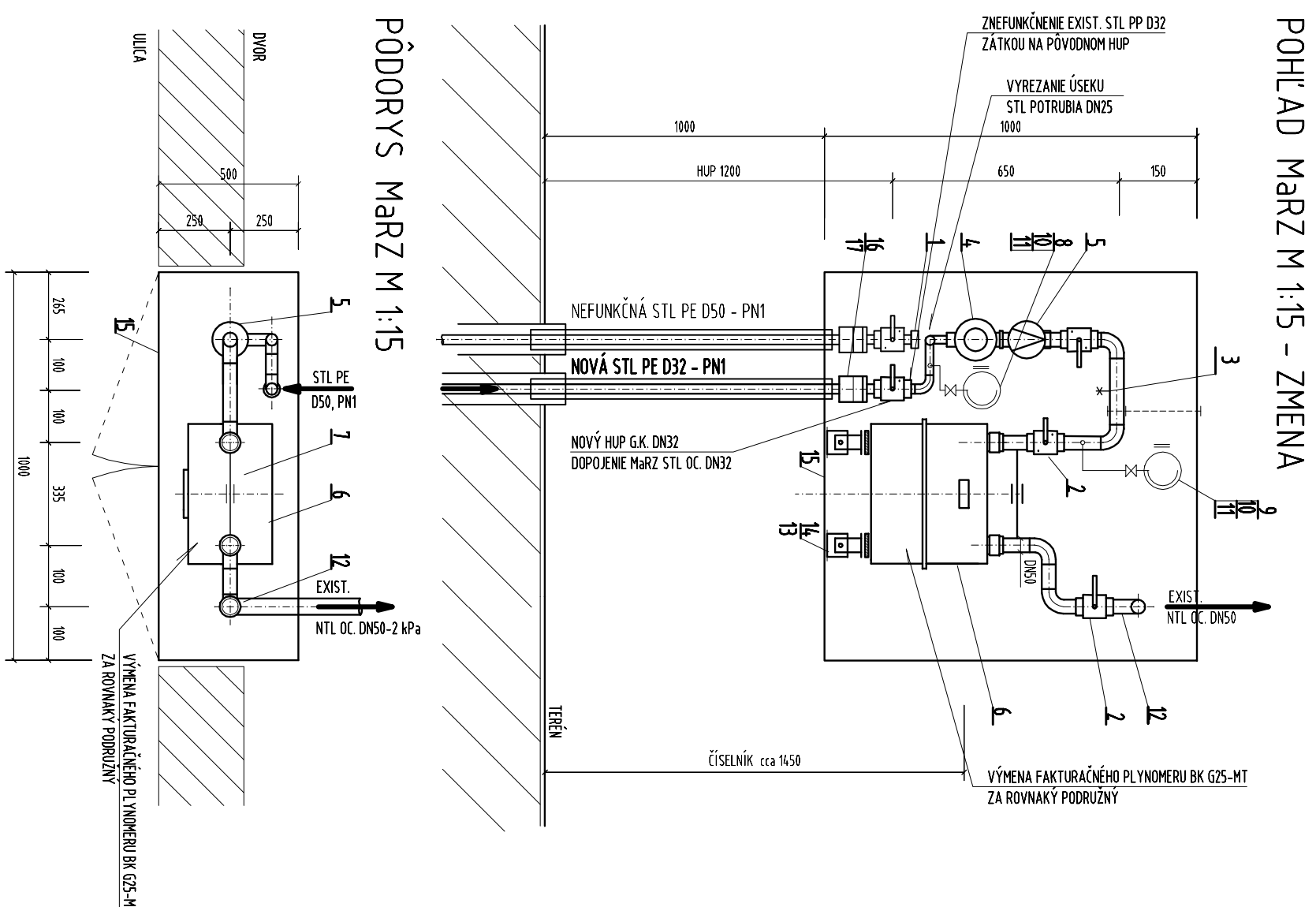
[illegible][illegible]

NASTAVENIE TLAKOV RIP:	
VŠTUPNÝ TLAK	: 10 MPa
VYSTUPNÝ TLAK	: 2,0 MPa
UZATVÁRACÍ TLAK	: 3,0 MPa
PŮHSNÝ TLAK	: 3,5 MPa
RYCHLOZÁVER STUPÁNĚ /POKLES/	: 5,5 / 10 MPa
MAXIMÁLNÁ HODNOTA SPOTŘEBA	: 31,00 m³/h
KOTLOVNA	: 13,60 m³/h
KUCHYNĀ	: 7,90 m³/h

INVESTOR: ZSS HARNOVA, TRHACKÉ NÁMESTIE 1, 890 01 LUČENEC	VEDÚCI PRÁKANT	VEREJNOSTI
STRANA 5	JAN LUDOS	JAN LUDOS
<p>ZHŤA NA EXISTUJÚCU ODPOVEDNÝ PLYNOVÝ ZARADEN ZSS HARNOVA, LUČENEC</p>		
OBJEM	155	160
EXISTUJÚCA MAZ BUDOVA "C" - ZHŤA	150	163



POS.	NOME - COGNOME	ROMANIA	INSTRUMENTO
1	OSIPENI LUCIAN CL. IM. SI. (1947) / (1947)	1	1-16
2	OLAVY IONUT IM. SI. (1935)	3	3-15
3	OLAVY IONUT IM. SI. - VERONICA (1937)	1	1-16
4	PIPER IONUT SI. 25.12.1937	1	1-16
5	ROZDOL IULIO IM. SI. 24.12.37 / (1937)	1	1-16
6	ROZDOL IULIO IM. SI. 24.12.37 / (1937)	1	1-16
7	SEBASTIAN IONUT IM. SI. 1937	1	1-16
8	SEBASTIAN IONUT IM. SI. 1937	1	1-16
9	SEBASTIAN IONUT IM. SI. 1937	1	1-16
10	SEBASTIAN IONUT IM. SI. 1937	1	1-16
11	SEBASTIAN IONUT IM. SI. 1937	1	1-16
12	SEBASTIAN IONUT IM. SI. 1937	1	1-16
13	SEBASTIAN IONUT IM. SI. 1937	1	1-16
14	SEBASTIAN IONUT IM. SI. 1937	1	1-16
15	SEBASTIAN IONUT IM. SI. 1937	1	1-16
16	SEBASTIAN IONUT IM. SI. 1937	1	1-16
17	SEBASTIAN IONUT IM. SI. 1937	1	1-16
18	SEBASTIAN IONUT IM. SI. 1937	1	1-16
19	SEBASTIAN IONUT IM. SI. 1937	1	1-16
20	SEBASTIAN IONUT IM. SI. 1937	1	1-16
21	SEBASTIAN IONUT IM. SI. 1937	1	1-16
22	SEBASTIAN IONUT IM. SI. 1937	1	1-16
23	SEBASTIAN IONUT IM. SI. 1937	1	1-16
24	SEBASTIAN IONUT IM. SI. 1937	1	1-16
25	SEBASTIAN IONUT IM. SI. 1937	1	1-16
26	SEBASTIAN IONUT IM. SI. 1937	1	1-16
27	SEBASTIAN IONUT IM. SI. 1937	1	1-16
28	SEBASTIAN IONUT IM. SI. 1937	1	1-16
29	SEBASTIAN IONUT IM. SI. 1937	1	1-16
30	SEBASTIAN IONUT IM. SI. 1937	1	1-16
31	SEBASTIAN IONUT IM. SI. 1937	1	1-16
32	SEBASTIAN IONUT IM. SI. 1937	1	1-16
33	SEBASTIAN IONUT IM. SI. 1937	1	1-16
34	SEBASTIAN IONUT IM. SI. 1937	1	1-16
35	SEBASTIAN IONUT IM. SI. 1937	1	1-16
36	SEBASTIAN IONUT IM. SI. 1937	1	1-16
37	SEBASTIAN IONUT IM. SI. 1937	1	1-16
38	SEBASTIAN IONUT IM. SI. 1937	1	1-16
39	SEBASTIAN IONUT IM. SI. 1937	1	1-16
40	SEBASTIAN IONUT IM. SI. 1937	1	1-16
41	SEBASTIAN IONUT IM. SI. 1937	1	1-16
42	SEBASTIAN IONUT IM. SI. 1937	1	1-16
43	SEBASTIAN IONUT IM. SI. 1937	1	1-16
44	SEBASTIAN IONUT IM. SI. 1937	1	1-16
45	SEBASTIAN IONUT IM. SI. 1937	1	1-16
46	SEBASTIAN IONUT IM. SI. 1937	1	1-16
47	SEBASTIAN IONUT IM. SI. 1937	1	1-16
48	SEBASTIAN IONUT IM. SI. 1937	1	1-16
49	SEBASTIAN IONUT IM. SI. 1937	1	1-16
50	SEBASTIAN IONUT IM. SI. 1937	1	1-16
51	SEBASTIAN IONUT IM. SI. 1937	1	1-16
52	SEBASTIAN IONUT IM. SI. 1937	1	1-16
53	SEBASTIAN IONUT IM. SI. 1937	1	1-16
54	SEBASTIAN IONUT IM. SI. 1937	1	1-16
55	SEBASTIAN IONUT IM. SI. 1937	1	1-16
56	SEBASTIAN IONUT IM. SI. 1937	1	1-16
57	SEBASTIAN IONUT IM. SI. 1937	1	1-16
58	SEBASTIAN IONUT IM. SI. 1937	1	1-16
59	SEBASTIAN IONUT IM. SI. 1937	1	1-16
60	SEBASTIAN IONUT IM. SI. 1937	1	1-16
61	SEBASTIAN IONUT IM. SI. 1937	1	1-16
62	SEBASTIAN IONUT IM. SI. 1937	1	1-16
63	SEBASTIAN IONUT IM. SI. 1937	1	1-16
64	SEBASTIAN IONUT IM. SI. 1937	1	1-16
65	SEBASTIAN IONUT IM. SI. 1937	1	1-16
66	SEBASTIAN IONUT IM. SI. 1937	1	1-16
67	SEBASTIAN IONUT IM. SI. 1937	1	1-16
68	SEBASTIAN IONUT IM. SI. 1937	1	1-16
69	SEBASTIAN IONUT IM. SI. 1937	1	1-16
70	SEBASTIAN IONUT IM. SI. 1937	1	1-16
71	SEBASTIAN IONUT IM. SI. 1937	1	1-16
72	SEBASTIAN IONUT IM. SI. 1937	1	1-16
73	SEBASTIAN IONUT IM. SI. 1937	1	1-16
74	SEBASTIAN IONUT IM. SI. 1937	1	1-16
75	SEBASTIAN IONUT IM. SI. 1937	1	1-16
76	SEBASTIAN IONUT IM. SI. 1937	1	1-16
77	SEBASTIAN IONUT IM. SI. 1937	1	1-16
78	SEBASTIAN IONUT IM. SI. 1937	1	1-16
79	SEBASTIAN IONUT IM. SI. 1937	1	1-16
80	SEBASTIAN IONUT IM. SI. 1937	1	1-16
81	SEBASTIAN IONUT IM. SI. 1937	1	1-16
82	SEBASTIAN IONUT IM. SI. 1937	1	1-16

[illegible]

NASAVENIE IDAROV RÍP:	
VŠTUPNÝ TLAK	: 80 kPa
VYSTUPNÝ TLAK	: 2,0 kPa
UZATVÁRAČÍ TLAK	: 3,0 kPa
POŠTNÝ TLAK	: 3,5 kPa
RYCHLOUZÁVER STUPNĚ POKLES/	: 5,5 / 1,0 kPa/s
MAXIMÁLNÁ HODNOVA SPOTŘEBA	: 31,00 kWh

[illegible]